

GEMFAN 프로펠러 매뉴얼

구성품



프로펠러
x 4



FPC (LED 시스템)
x 4



가스켓
x 4



구리판
x 16 (8쌍)

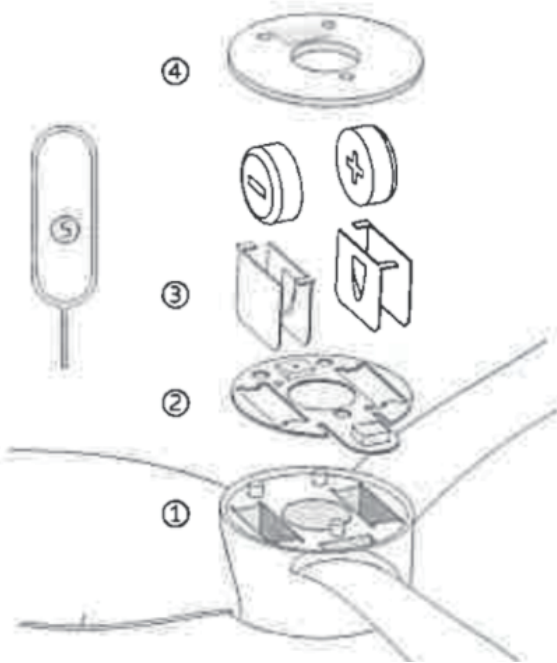


배터리 탈착 핀
x 1

참고사항:

배터리는 기본 구성품에 포함되지 않습니다.
권장 배터리 크기: 5.8*2.1mm, 1.5-1.55V 코인 수은 전지
(LR521, LR63, AGO, 379, SR521)

설치 방법



1. 그림에 표시된 것처럼 FPC를 끼워준다. ②LED 조명을 섹션 A를 향하게 한 후 프로펠러 허브를 덮고 있는 FPC를 구부린다(FPC의 구멍 3개를 Gemfan Propeller Hub의 D,E,F 핀과 정렬하고 부드럽게 누름).

2. 배터리 홈 양쪽에 구리시트(B,C)를 놓아준다.③ 구리시트의 측면 접촉지점(좌측상단모서리)은 FPC ② 부분에 완전히 닿아야 한다.

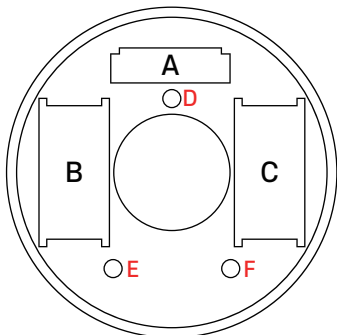
3. 양쪽 홈에 배터리를 장착한다.(FPC 극성주의)

4. 가스켓을 장착한 뒤,④ Gemfan Propeller Hub의 D,E,F)으로 3개 구멍을 정렬한 후 부드럽게 눌러준다.

5. Gemfan LED Propeller 모터에 장착 한 후 너트를 잠궈준다. (너트를 조여 압력을 가하게 되면 LED 가 활성화 된다. 너트를 풀어 Gemfan LED Propeller 를 끄고 배터리 수명을 유지한다.

해체단계

가스켓을 제거하고 ④ Gemfan Propeller 를 ①과같이 뒤집는다. ⑤핀을 이용하여 배터리, 구리시트, FPC 를 하나씩 제거한다. 모든 부품은 재활용이 가능하다.



문제:

구리의 접촉부분이 FPC 납땜부분에 닿을수 있도록 구리시트를 장착해야 한다.(조립단계 2)

배터리의 극성이 뒤바뀌지 않았는지 확인한다. 그리고 배터리가 충전되어 있는지 잔량을 확인한다.

굽은쪽이 아래를 향하도록 하여 가스켓을 장착한다.(조립단계 4) 모터 너트를 끝까지 잠궈준다.