

Smart Glasses MOVERIO

BT-300

시작 설명서

동영상 보기

1. 충전 방법

2. 헤드셋 착용 방법

3. 켜기

웹사이트에서 동영상 보기

컴퓨터에서 복사한 동영상 보기



413264300

시작하기 전에 본 제품과 함께 제공되는 **사용자 가이드**의 "안전 지침"을 읽으십시오. 사용자 가이드는 본 제품으로 동영상을 조작하고 보는 것에 대한 자세한 정보를 제공합니다.

Moverio 웹사이트 소개

유용한 팁과 지원 정보를 제공합니다.

<https://moverio.epson.com/>



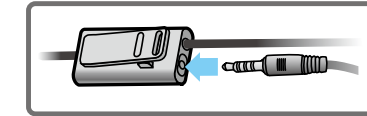
포장 내용물



Copyright©2016 Seiko Epson Corporation. All rights reserved.
Printed in China XX.XX-XX(XXX) 2016.9

헤드셋 착용 방법

1 양손으로 암을 벌려 헤드셋을 착용합니다.

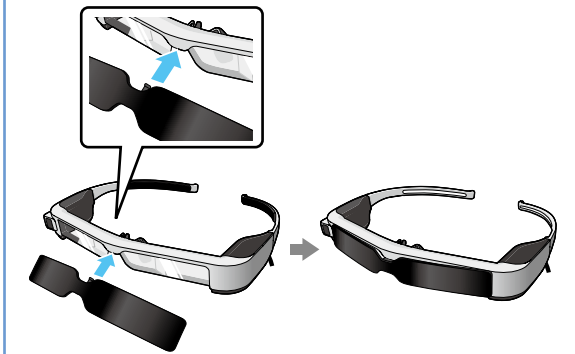


2 이어폰 마이크를 연결합니다.

3 이어폰을 착용합니다.

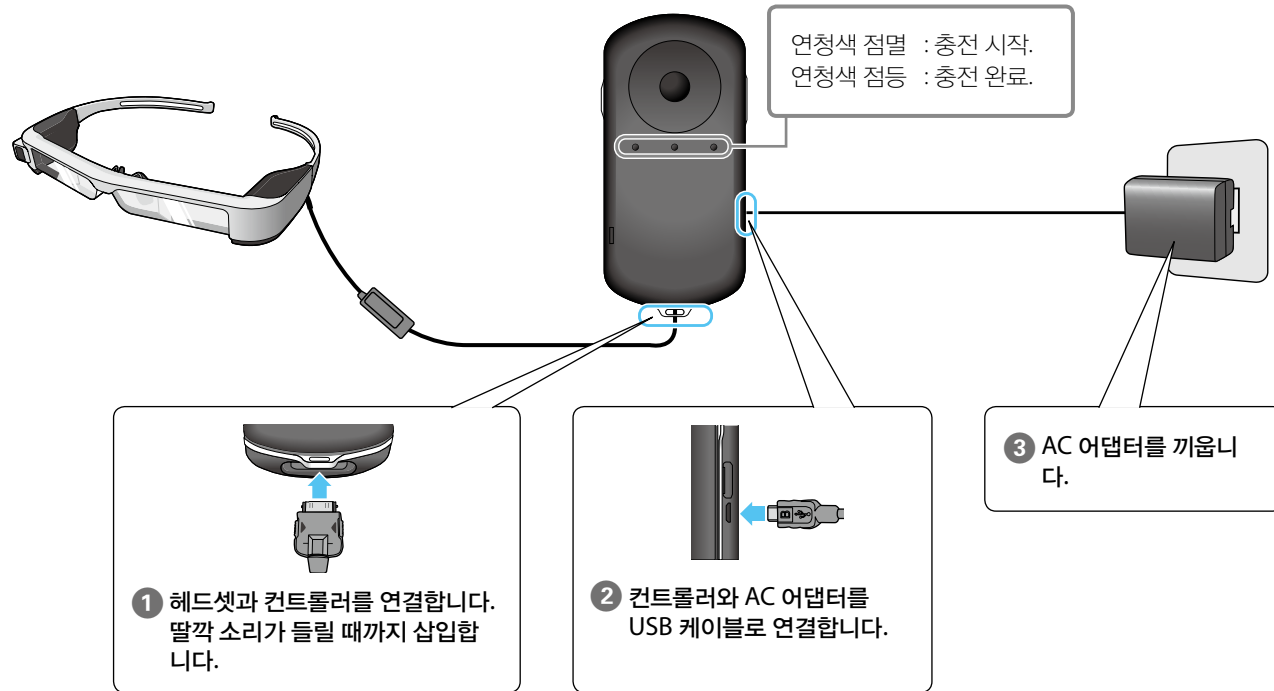
빛 가리개 부착하기

외부의 빛 때문에 보는 것이 방해될 경우 빛 가리개를 부착합니다.



빛 가리개를 기울여 돌출부를 헤드셋에 딸깍 소리가 나게 끼워서 제자리에 고정되게 합니다.

충전 방법



연청색 점멸 : 충전 시작.
연청색 점등 : 충전 완료.

1 헤드셋과 컨트롤러를 연결합니다. 딸깍 소리가 들릴 때까지 삽입합니다.

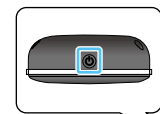
2 컨트롤러와 AC 어댑터를 USB 케이블로 연결합니다.

3 AC 어댑터를 끼웁니다.

* 처음 충전할 때 약 5시간이 걸립니다.

켜기

LED 표시등이 켜질 때까지 전원 버튼을 누르십시오.



작동 준비를 시작하면, 시작 화면이 헤드셋에 표시됩니다. 작동 준비를 완료하면, 홈 화면이 표시됩니다.

끄기

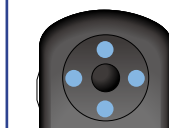
전원 버튼을 1초 이상 길게 누릅니다. 표시된 화면에서 [종료]를 선택합니다.

제품이 켜져 있는 중에 화면 끄기 (절전 모드)

전원 버튼을 짧게 누르면 장치가 절전 모드로 전환합니다. 전원 버튼을 한 번 더 짧게 누르면 절전 모드가 비활성화됩니다.

컨트롤러 사용하기

십자 키 (터치 센서)



아이콘 또는 선택한 항목을 이동합니다. 스크롤하려면 길게 누릅니다.

엔터 키



항목을 선택 또는 확인하거나 앱을 실행합니다.

트랙패드



터치 가볍게 터치합니다.



플기 아이콘 또는 표시된 항목을 선택한 다음 손가락을 끕니다.

웹사이트에서 동영상 보기

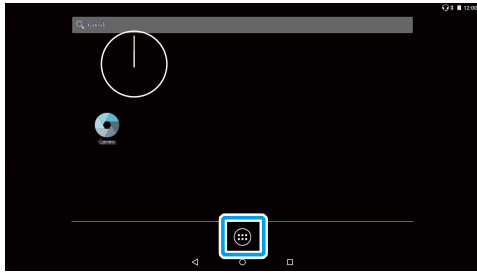
네트워크 설정하기

무선 LAN 환경에서 인터넷에 접속하려면 Wi-Fi 설정을 해야 합니다.

설정하기 전에 다음을 확인하십시오

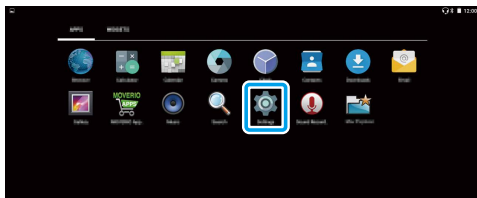
- 연결하려는 무선 LAN 접속 장치 또는 공용 무선 LAN 서비스의 SSID (네트워크 이름).
- 네트워크 비밀번호와 보안 유형 (보안이 활성화된 경우).

1 홈 화면에서 [⋮]을 선택합니다.



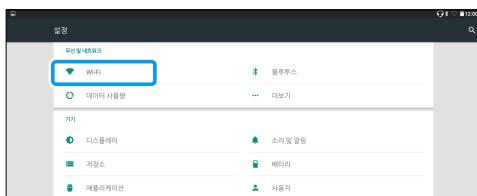
앱 목록 화면이 표시됩니다.

2 앱 목록 화면에서 [⚙️]을 선택합니다.

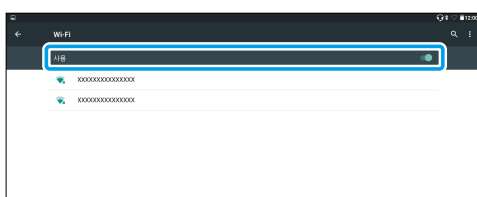


설정 화면이 표시됩니다.

3 [무선 및 네트워크 설정] - [Wi-Fi]를 선택합니다.

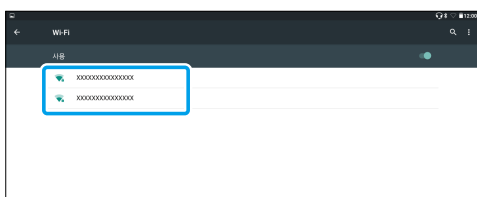


4 [사용 안함]이 선택된 경우 [사용]으로 설정합니다.

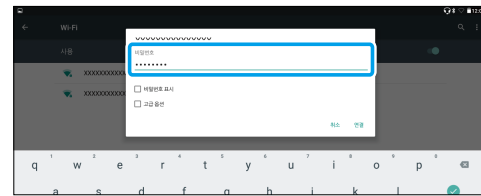


이용 가능한 SSID(네트워크 이름)가 표시됩니다.

5 연결하려는 SSID(네트워크 이름)를 선택합니다.



6 비밀번호를 입력하고 [연결]을 선택합니다.

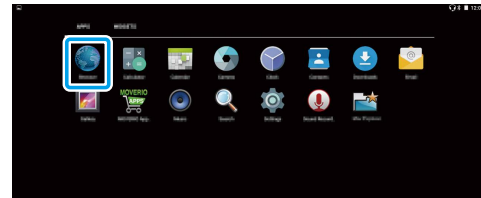


[📶]이 상태 표시줄에 표시되면, 설정이 완료된 것입니다.

브라우저 사용하기

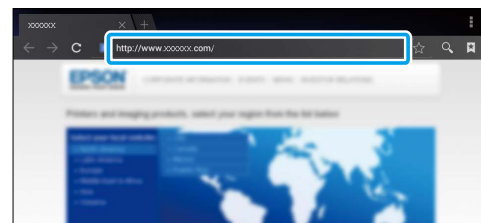
인터넷에 접속하여 웹사이트에서 동영상을 보십시오.

1 앱 목록 화면에서 [🌐]을 선택합니다.



브라우저 화면이 표시됩니다.

2 URL 필드를 선택하고 검색 키워드 또는 URL을 입력합니다.

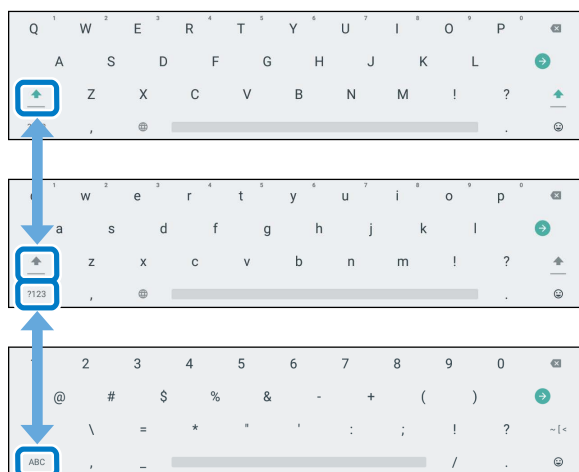


텍스트 입력하기

텍스트를 입력할 수 있는 위치를 선택하면, 소프트웨어 키보드가 표시됩니다. 키보드를 사용하여 텍스트를 입력하십시오.

텍스트 입력 모드 변경하기

[?123] 키 또는 [ABC] 키를 눌러 키보드의 문자 사이에서 전환할 수 있고, [↕] 키를 눌러 대문자와 소문자 사이에서 전환할 수 있습니다.



컴퓨터에서 복사한 동영상 보기

데이터를 본 제품에 복사하기



Windows

Windows Vista 이상을 지원합니다.

OS X

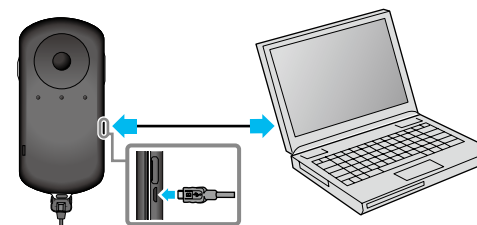
Android 공식 사이트에서 Android File Transfer를 컴퓨터에 설치합니다.



갤러리의 지원되는 파일 형식

- 동영상: MP4 (MPEG4+AAC), MPEG2 (H.264+AAC), VP8
- 정지 이미지: JPEG, PNG, BMP, GIF

1 USB 케이블을 컨트롤러와 컴퓨터에 연결합니다.



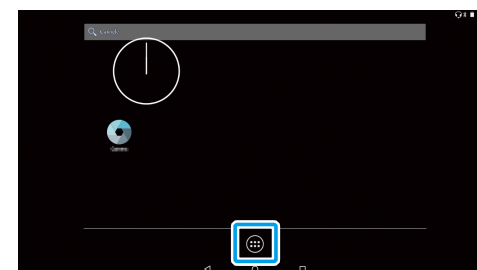
컴퓨터가 본 제품을 휴대용 장치로 인식합니다.

2 휴대용 장치를 열어, 보고 싶은 데이터를 내부 저장소 또는 microSD 카드에 복사합니다.

데이터 복사를 완료한 후 USB 케이블을 뽑니다.

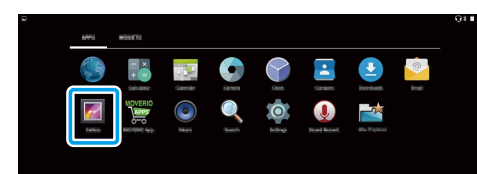
복사한 데이터를 갤러리에서 보기

1 홈 화면에서 [⋮]을 선택합니다.



앱 목록 화면이 표시됩니다.

2 앱 목록 화면에서 [🖼️]을 선택합니다.



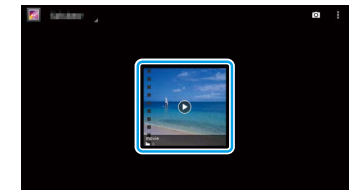
갤러리의 주 화면이 표시됩니다.

Wi-Fi®, Wi-Fi Direct™ 및 Miracast™는 Wi-Fi Alliance의 상표 또는 등록상표입니다.

Windows, Windows Vista 및 Windows Media는 북미 및 기타 국가에 등록된 Microsoft Corporation의 등록상표입니다.

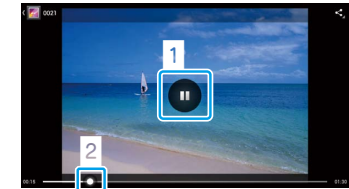
OS X는 Apple Inc.의 등록상표입니다.

3 보려는 데이터를 선택합니다.



[▶]을 선택하여 앱 선택 화면을 표시합니다.
[Video Player]를 선택하여 데이터 재생을 시작합니다.

동영상을 재생하는 동안의 조작



1 일시정지

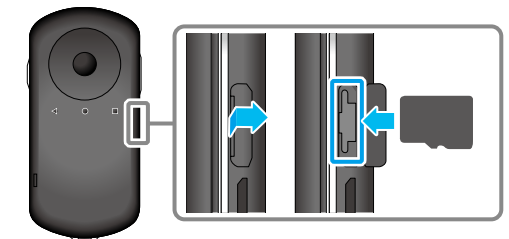
화면을 선택하면 일시정지 버튼이 표시됩니다. [⏸]을 선택하면 재생이 일시정지됩니다.

1 동영상 위치 조정

[⏮]을 오른쪽 또는 왼쪽으로 끌어 재생을 시작할 위치를 변경할 수 있습니다.

시중에서 판매하는 microSD 카드를 사용할 때

카드를 컨트롤러의 microSD 카드 슬롯에 끼운 다음 데이터를 복사합니다.



지원되는 메모리 카드

- microSD 카드(최대 2 GB)
- microSDHC 카드(최대 32 GB)

* 본 제품에는 microSD 카드가 제공되지 않습니다.

microSD card 제거하기

1 앱 목록 화면에서 [⚙️]을 선택한 다음 [저장소] - [SD 카드 제거] - [확인]을 선택하여 카드를 안전하게 제거합니다.

2 커버를 열어 화살표가 가리키는 방향으로 microSD 카드를 한 번 누른 다음 제거합니다.

